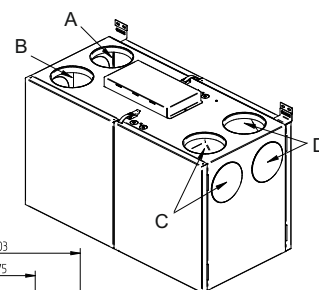
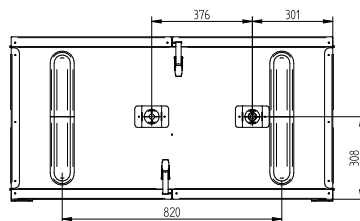


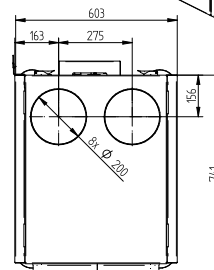
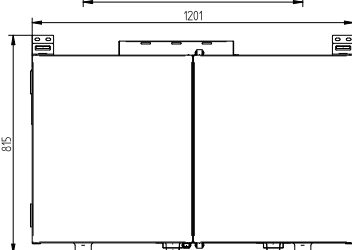
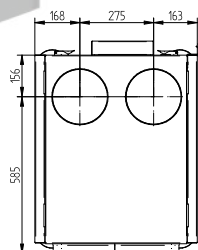
Dane techniczne		COMBO 430 V/H
Max. wartość natężenia przepływu przy 100 Pa	m <sup>3</sup> /h	430
Powierzchnia wentylowana do	m <sup>2</sup>	195
Klasa efektywności energetycznej	-	A
Sprawność do	%	90
Pobór energii	W	18-197
Moc nagrzewnicy wstępnej	W	1000
Średnica króćców	mm	200
Poziom mocy akustycznej Bieg I	dB(A)	36
Klasa filtracji	-	ISO COARSE 75% + ePM 10 50%
Masa	kg	59
Rodzaj wymiennika	-	tworzywo
Automatyka	-	V2
Sterownik ścienny	-	tak
System XF	-	tak
Moduł internetowy	-	tak
Malowane wnętrza	-	nie



Konfiguracja prawa

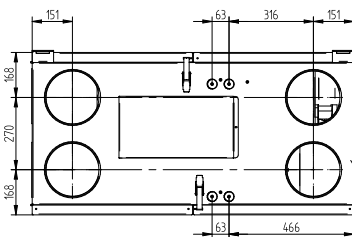


Konfiguracja prawa

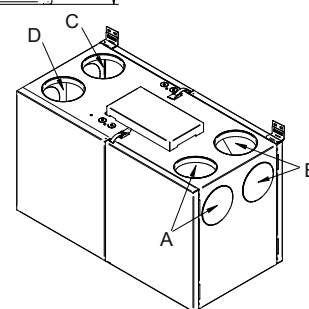


- A - powietrze pobierane z zewnątrz budynku
- B - powietrze pobierane z pomieszczeń
- C - powietrze nawiewane do pomieszczeń
- D - powietrze wyrzucane na zewnątrz budynku

Rekuperator COMBO 430 V/H jest urządzeniem uniwersalnym. Można go zamontować w konfiguracji prawej lub w lewej w zależności od potrzeb.



Konfiguracja lewa



Konfiguracja lewa

