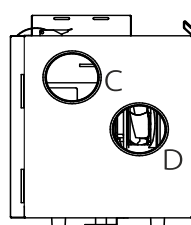
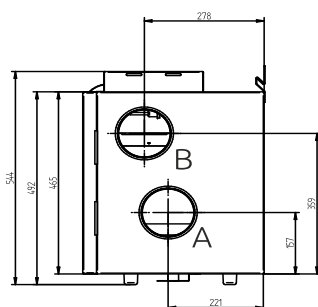
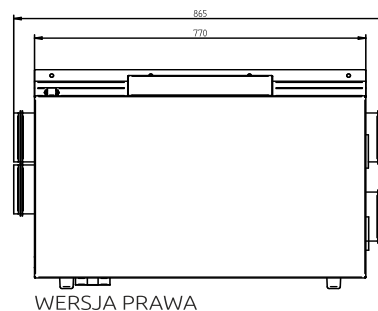


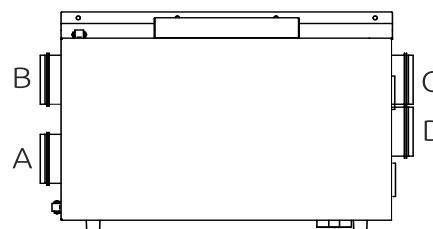
Dane techniczne		250	250 H E
Max. wartość natężenia przepływu przy 100 Pa	m <sup>3</sup> /h	250	250
Powierzchnia wentylowana do	m <sup>2</sup>	115	115
Klasa efektywności energetycznej	-	B	B
Sprawność do	%	93	88,8
Pobór energii	W	18-216	18-194
Moc nagrzewnicy wstępnej	W	500	500
Średnica króćców	mm	125	125
Poziom mocy akustycznej Bieg I	dB(A)	40	40
Klasa filtracji	-	ISO COARSE 75%+ ePM 10 50 %	ISO COARSE 75%+ ePM 10 50 %
Masa	kg	41	41
Rodzaj wymiennika	-	tworzywo	entalpiczny
Automatyka	-	V2	V2
Sterownik ścienny	-	tak	tak
System XF	-	nie	nie
Moduł internetowy	-	nie	nie
Malowane wewnątrz	-	nie	nie



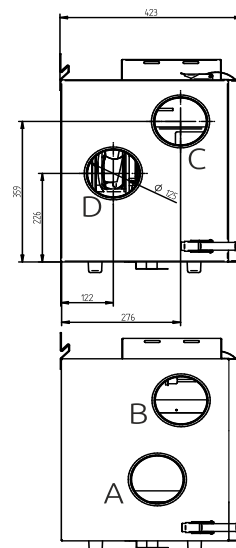
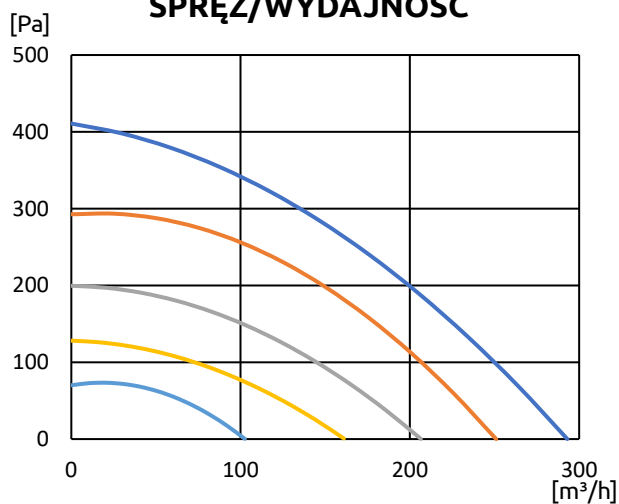
- A - powietrze pobierane z zewnątrz budynku
- B - powietrze pobierane z pomieszczeń
- C - powietrze nawiewane do pomieszczeń
- D - powietrze wyrzucane na zewnątrz budynku



WERSJA PRAWA



WERSJA LEWA

**SPRĘŻ/WYDAJNOŚĆ****SPRAWNOŚĆ/WYDAJNOŚĆ**