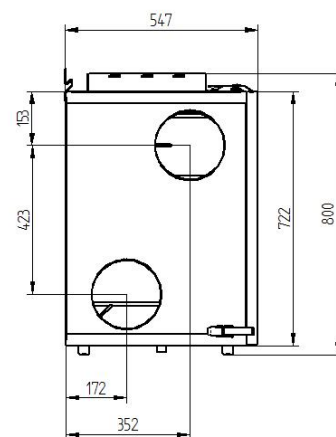
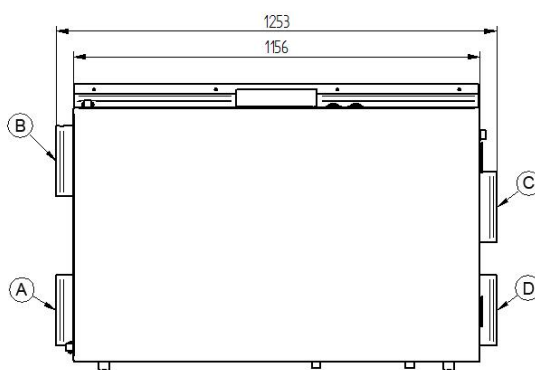
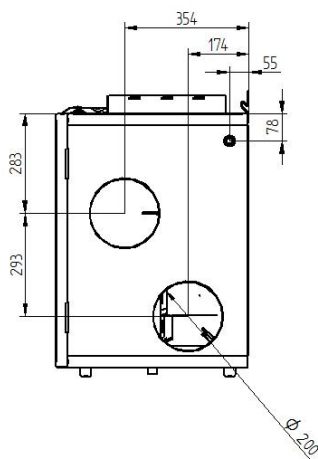
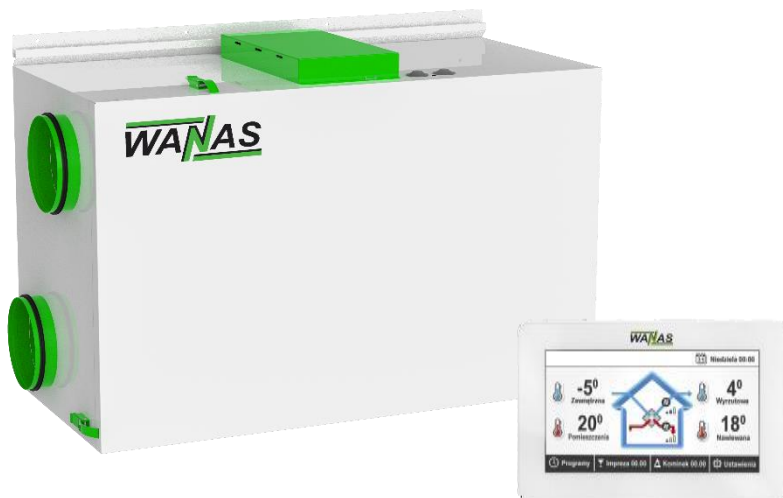


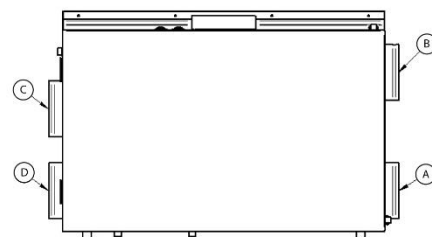


KARTA KATALOGOWA REKUPERATORA WANAS COMBO 430H XF

A



- A** – powietrze pobierane z zewnątrz budynku
- B** – powietrze pobierane z pomieszczeń
- C** – powietrze nawiewane do pomieszczeń
- D** – powietrze wyrzucane na zewnątrz budynku



WERSJA LEWA

DANE ErP SWNM REKUPERATOR WANAS 430H XF

Nazwa lub znak towarowy dostawcy	Jednostka	Wartość
Maksymalna wartość natężenia przepływu	m ³ /h	430
Spręż przy 430 [m ³ /h]	Pa	100
Zużycie energii	W	149,0
Moc nagrzewnicy wstępnej	W	1000
Zasilanie	V/Hz	230/50
Średnica króćców	mm	200
Wysokość/szerokość/głębokość	mm	800/1253/547
Masa	kg	89
Klasa filtra	-	ISO COARSE 75% / ePM 10 50%
Powierzchnia wentylowana budynku do:	m ²	172
Układ króćców	-	pionowy
JZE wyrażone w warunkach klimatu umiarkowanego	kWh/(m ² /rok)	-39,38
JZE wyrażone w warunkach klimatu chłodnego	kWh/(m ² /rok)	-76,26
JZE wyrażone w warunkach klimatu ciepłego	kWh/(m ² /rok)	-15,62
Klasa efektywności energetycznej - JZE	-	A
Deklarowany typ	-	Dwukierunkowy
Rodzaj zainstalowanego napędu	-	Układ bezstopniowej regulacji prędkości obrotowej wentylatora
Rodzaj układu odzysku ciepła	-	Przeponowy
Sprawność wg UE 1254/2014, dT=13°C, SWM	%	82,2
Pobór mocy napędu wentylatorów	W	141,0
Poziom mocy akustycznej L _{WA} / Bieg 1	dB(A)	46
Wartość odniesienia natężenia przepływu	m ³ /s	0,084
Wartość odniesienia różnicy ciśnienia	Pa	50
Jednostkowy pobór mocy	W(m ³ /h)	0,19
Czynnik rodzaju sterowania i typ sterowania	-	0,85; centrale sterowane według zapotrzebowania
Maksymalny stopień wewnętrznych przecieków powietrza	%	2,63
Maksymalny stopień zewnętrznych przecieków powietrza	%	1,47
Ostrzeżenie o konieczności wymiany filtra na urządzeniu	-	TAK
Ostrzeżenie o konieczności wymiany filtra w instrukcji	-	TAK
Adres strony internetowej zawierającej instrukcje montażowe	-	www.wanas.pl
Roczne zużycie energii elektrycznej	kWh/rok	2,19
Roczne oszczędności w ogrzewaniu w strefie umiarkowanej	KWh	43,33
Roczne oszczędności w ogrzewaniu w strefie chłodnej	kWh	84,77
Roczne oszczędności w ogrzewaniu w strefie ciepłej	kWh	19,60
Zużycie energii przez nawilżacz	W	18
Moc nagrzewnicy nawilżacza	W	1000
Nominalne zużycie wody**	l/h	2,8
Ciśnienie wody	MPa	0,15-0,6
Temperatura wody	Min/max	5-20
Temperatura otoczenia	Min/max	5-45
Twardość wody	Max mg CaCO ₃	200

** Przy ciśnieniu wody 0,3 MPa i ustawieniach fabrycznych.

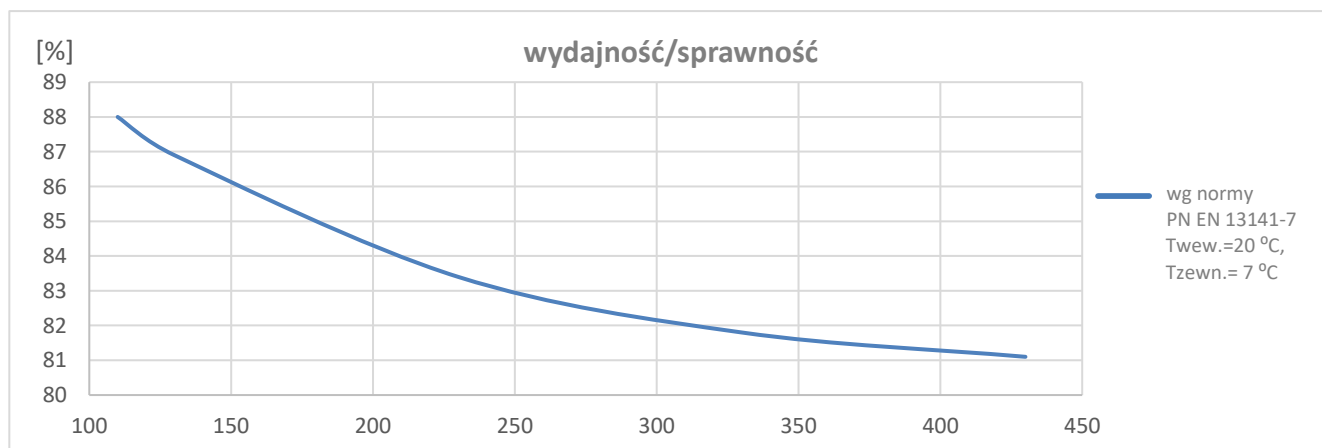
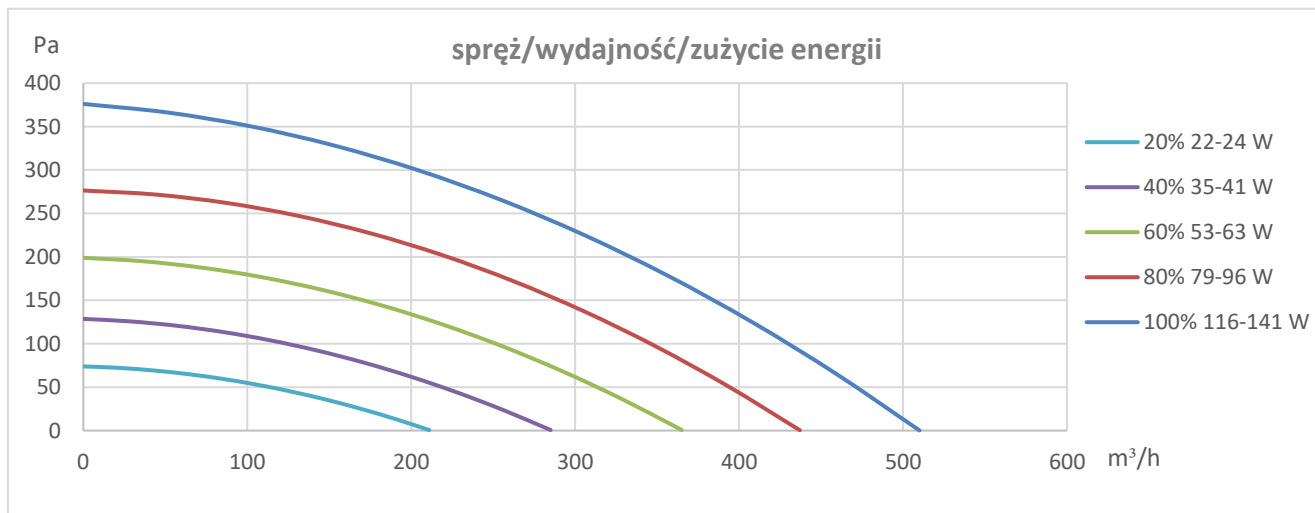
Dane w tabeli zgodnie z dyrektywą UE 1253/2014 oraz UE 1254/2014 dla Systemów Wentylacji Mieszkaniowej (SWM)

OPIS REKUPERATORA WANAS COMBO 430H XF:

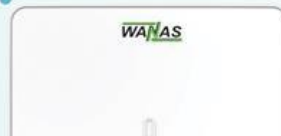
Rekuperator WANAS COMBO 630V XF przeznaczony jest do wentylowania budynków o powierzchni do 250m².

ZALETY PRODUKTU:

- Pomiar wilgotności w budynku poprzez bezprzewodowy czujnik maxiControl
- **Możliwość rozbudowania o wymiennik wodny lub freonowy R32 w celu dogrzewania/chłodzenia powietrza nawiewanego**
- **Wbudowany ewaporacyjny nawilżacz powietrza**
- Przeciwprądowy wymiennik ciepła z tworzywa sztucznego
- **System automatycznego balansowania przepływów - XF**
- Protokół komunikacyjny **MODBUS RTU**
- Bardzo niskie zużycie energii 22-141 W
- Płynna regulacja wydajności 1-100 %
- **3 algorytmy zabezpieczające** wymiennik przed zamarzaniem
- Automatyczna nagrzewnica wstępna SMART HEATER – w cenie urządzenia
- Automatyczny **100 % Bypass** – w cenie urządzenia
- Dotykowy, łatwy w obsłudze sterownik – w cenie urządzenia
- Solidna, **niepalna konstrukcja** – brak elementów styropianowych
- Energooszczędne wentylatory EC najnowszej generacji
- Możliwość sterowania centralą wentylacyjną przez Internet



BEZPRZEWODOWY CZUJNIK WILGOTNOŚCI



ZESTAWIENIE FUNKCJI REKUPERATORA WANAS COMBO 430H XF

FUNKCJA	OPIS	W CENIE URZĄDZENIA
STEROWNIK	Dotykowy sterownik DISPLAY V2: montaż natynkowy	TAK
BYPASS	Automatyczny bypass z funkcją zabezpieczającą przed przypadkowym włączeniem	TAK
NAGRZEWNICA	Automatyczna nagrzewnica wstępna SMART HEATER 1000 W	TAK
PROGRAM TYGODNIOWY	Możliwość programowania pracy centrali na cały tydzień	TAK
IMPREZA	Funkcja umożliwia pracę centrali wentylacyjnej z maksymalną wydajnością przez czas określony przez użytkownika	TAK
KOMINEK	Urządzenie pracuje tak aby wytworzyć nadciśnienie w budynku, aby podczas podkładania opału do kominka nie wydostawał się dym	TAK
URLOP	Możliwość pracy centrali wentylacyjnej z obniżoną wydajnością podczas pobytu na urlopie	TAK
WYMIANA FILTRÓW	Centrala wentylacyjna przypomina o konieczności wymiany filtrów	TAK
GWC	Możliwość współpracy z gruntowym wymiennikiem ciepła	TAK
WYDAJNOŚĆ	Płynna regulacja wydajności na każdym biegu	TAK
CHŁODNICA	Możliwość podłączenia chłodnicy wtórnej lub dolnego źródła z pompy ciepła	TAK
NAGRZEWNICA	Możliwość podłączenia i sterowania nagrzewnicą wtórną	TAK
CO ₂ /WILGOTNOŚĆ/WŁĄCZNIK ŁAZIENKOWY	Rekuperator współpracuje z czujnikami zewnętrznymi, zwiększając lub zmniejszając swą wydajność w zależności od potrzeb	TAK
ALARM	Rekuperator można podłączyć do centrali alarmowej, aby po wyjściu z domu centrala pracowała na minimalnej wydajności	TAK
SYSTEM ANTYZAMROŻENIOWY	Jako jedyna na rynku centrala posiada 3 zabezpieczenia wymiennika przed zamarzaniem do wyboru przez użytkownika/installatora	TAK
INTERNET	Rekuperator posiada funkcje sterowania przez Internet z urządzeń mobilnych lub komputera po zakupie dodatkowego modułu WANAS MOBILE CONTROL W-15 lub WANAS MOBILE CONTROL W-19 Wi-Fi	OPCJA
ZESTAW MONTAŻOWY	uchwyt do zawieszenia rekuperatora, dyble do montażu uchwytu, kompletem filtrów powietrza, mata ewaporacyjną w nawilżaczu, syfony	TAK
NAGRZEWNICO - CHŁODNICA	Możliwość rozbudowy o wymiennik wodny lub freonowy	OPCJA
NAWILŻACZ	Ewaporacyjny - Zintegrowany z urządzeniem	TAK
CZUJNIK WILGOTNOŚCI	Bezprzewodowy czujnik wilgotności maxiControl	TAK

UWAGA: Rozwiązania które, posiadają rekuperatory WANAS są chronione prawem patentowym RP. W związku z ciągłym doskonaleniem naszych produktów zastrzegamy prawo do zmiany powyższych parametrów technicznych bez wcześniejszego uprzedzenia.