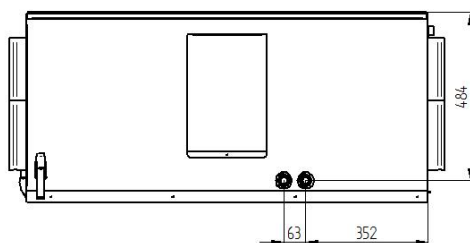
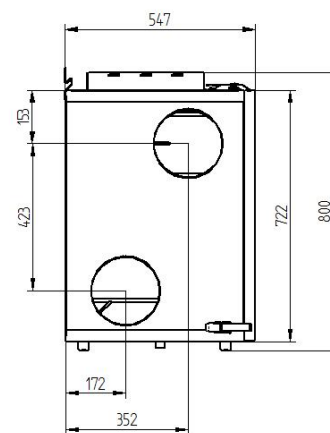
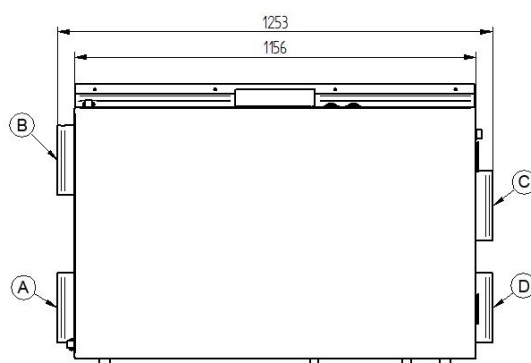
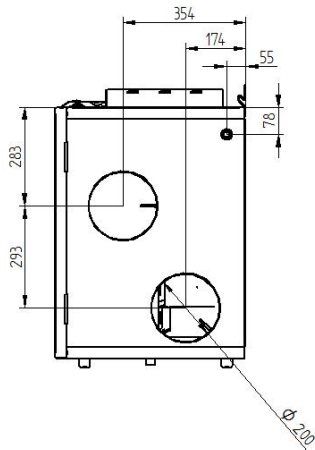




## KARTA PRODUKTOWA REKUPERATORA WANAS COMBO 630H XF

**A**



- A** – powietrze pobierane z zewnątrz budynku
- B** – powietrze pobierane z pomieszczeń
- C** – powietrze nawiewane do pomieszczeń
- D** – powietrze wyrzucane na zewnątrz budynku



WERSJA LEWA

**DANE ErP SWM REKUPERATORA WANAS COMBO 630H XF**

Nazwa lub znak towarowy dostawcy	Jednostka	Wartość
Maksymalna wartość natężenia przepływu	m <sup>3</sup> /h	630
Spręż przy 630 [m <sup>3</sup> /h]	Pa	100
Zużycie energii	W	29-275
Moc nagrzewnicy wstępnej	W	1000
Zasilanie	V/Hz	230/50
Średnica króćców	mm	200
Wysokość/szerokość/głębokość	mm	800/1253/547
Masa	kg	88
Klasa filtra	-	ISO COARSE 75% / ePM 10 50%
Powierzchnia wentylowana budynku do:	m <sup>2</sup>	360
Układ króćców	-	poziomy
JZE wyrażone w warunkach klimatu umiarkowanego	kWh/(m <sup>2</sup> /rok)	-38,45
JZE wyrażone w warunkach klimatu chłodnego	kWh/(m <sup>2</sup> /rok)	-75,39
JZE wyrażone w warunkach klimatu ciepłego	kWh/(m <sup>2</sup> /rok)	-14,67
Klasa efektywności energetycznej - JZE	-	A
Deklarowany typ	-	Dwukierunkowy
Rodzaj zainstalowanego napędu	-	Układ bezstopniowej regulacji prędkości obrotowej wentylatora
Rodzaj układu odzysku ciepła	-	Przeponowy
Sprawność wg UE 1254/2014, dT=13°C, SWM	%	82,4
Pobór mocy napędu wentylatorów	[W]	267
Poziom mocy akustycznej L <sub>WA</sub>	[dB(A)]	52
Wartość odniesienia natężenia przepływu	m <sup>3</sup> /s	0,123
Wartość odniesienia różnicy ciśnienia	Pa	50
Jednostkowy pobór mocy	[W(m <sup>3</sup> /h)]	0,236
Czynnik rodzaju sterowania i typ sterowania	-	0,85; centrale sterowane według zapotrzebowania
Maksymalny stopień wewnętrznych przecieków powietrza	%	1,3
Maksymalny stopień zewnętrznych przecieków powietrza	%	2,7
Ostrzeżenie o konieczności wymiany filtra na urządzeniu	-	TAK
Ostrzeżenie o konieczności wymiany filtra w instrukcji	-	TAK
Adres strony internetowej zawierającej instrukcje montażowe	-	<a href="http://www.wanas.pl">www.wanas.pl</a>
Roczne zużycie energii elektrycznej	kWh/rok/m <sup>2</sup>	2,58
Roczne oszczędności w ogrzewaniu w strefie umiarkowanej	kWh/m <sup>2</sup>	44,24
Roczne oszczędności w ogrzewaniu w strefie chłodnej	kWh/m <sup>2</sup>	86,54
Roczne oszczędności w ogrzewaniu w strefie ciepłej	kWh/m <sup>2</sup>	20,00
Zużycie energii przez nawilżacz	W	18
Moc nagrzewnicy nawilżacza	W	1000
Nominalne zużycie wody**	l/h	2,8
Ciśnienie wody	MPa	0,15-0,6
Temperatura wody	Min/max	5-20
Temperatura otoczenia	Min/max	5-45
Twardość wody	Max mg CaCO <sub>3</sub>	200

\*\* Przy ciśnieniu wody 0,3 MPa i ustawieniach fabrycznych.

Dane w tabeli zgodnie z dyrektywą UE 1253/2014 oraz UE 1254/2014 dla Systemów Wentylacji Mieszkaniowej (SWM)

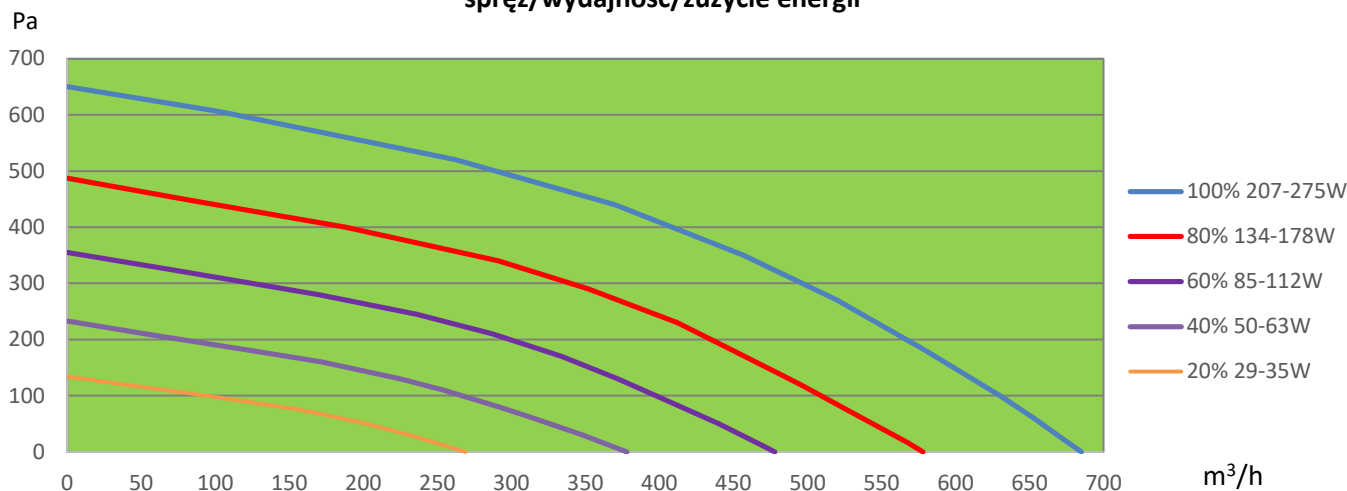
## OPIS REKUPERATORA WANAS COMBO 630H XF:

Rekuperator WANAS COMBO 630H XF przeznaczony jest do wentylowania budynków o powierzchni do 360m<sup>2</sup>.

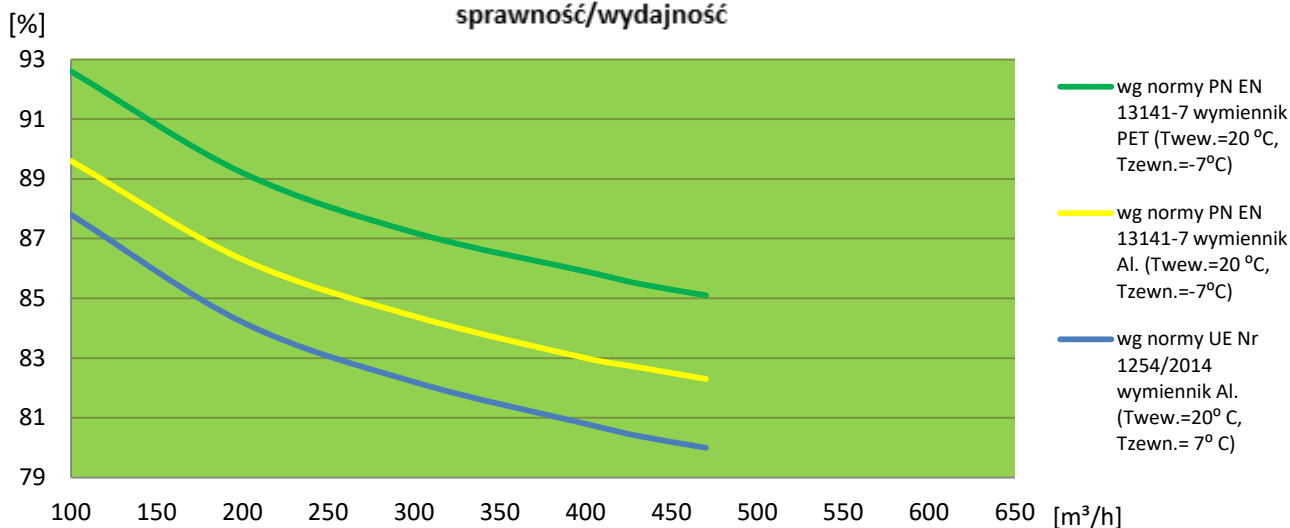
### ZALETY PRODUKTU:

- Pomiar wilgotności w budynku poprzez bezprzewodowy czujnik miniControl
- **Wbudowany ewaporacyjny nawilżacz powietrza**
- Przeciwprądowy wymiennik ciepła z tworzywa sztucznego
- **System automatycznego balansowania przepływów - XF**
- Protokół komunikacyjny **MODBUS RTU**
- Bardzo niskie zużycie energii 29-275 W
- Płynna regulacja wydajności 1-100 %
- **3 algorytmy zabezpieczające** wymiennik przed zamarzaniem
- Automatyka nagrzewnica wstępna SMART HEATER – w cenie urządzenia
- Automatyka **100 % Bypass** – w cenie urządzenia
- Dotykowy, łatwy w obsłudze sterownik – w cenie urządzenia
- Solidna, **niepalna konstrukcja** – brak elementów styropianowych
- Energooszczędne wentylatory EC najnowszej generacji
- Możliwość sterowania centralą wentylacyjną przez Internet

spręż/wydajność/zużycie energii



sprawność/wydajność



# BEZPRZEWODOWY CZUJNIK WILGOTNOŚCI



## ZESTAWIENIE FUNKCJI REKUPERATORA WANAS COMBO 630H XF

FUNKCJA	OPIS	W CENIE URZĄDZENIA
STEROWNIK	Dotykowy sterownik DISPLAY V2: montaż natynkowy	TAK
BYPASS	Automatyczny bypass z funkcją zabezpieczającą przed przypadkowym włączeniem	TAK
NAGRZEWNICA	Automatyczna nagrzewnica wstępna SMART HEATER 1000 W	TAK
PROGRAM TYGODNIOWY	Możliwość programowania pracy centrali na cały tydzień	TAK
IMPREZA	Funkcja umożliwia pracę centrali wentylacyjnej z maksymalną wydajnością przez czas określony przez użytkownika	TAK
KOMINEK	Urządzenie pracuje tak aby wytworzyć nadciśnienie w budynku, aby podczas podkładania opału do kominka nie wydostawał się dym	TAK
URLOP	Możliwość pracy centrali wentylacyjnej z obniżoną wydajnością podczas pobytu na urlopie	TAK
WYMIANA FILTRÓW	Centrala wentylacyjna przypomina o konieczności wymiany filtrów	TAK
GWC	Możliwość współpracy z gruntowym wymiennikiem ciepła	TAK
WYDAJNOŚĆ	Płynna regulacja wydajności na każdym biegu	TAK
CHŁODNICA	Możliwość podłączenia chłodnicy wtórnej lub dolnego źródła z pompy ciepła	TAK
NAGRZEWNICA	Możliwość podłączenia i sterowania nagrzewnicą wtórną	TAK
CO <sub>2</sub> /WILGOTNOŚĆ/WŁĄCZNIK ŁAZIENKOWY	Rekuperator współpracuje z czujnikami zewnętrznymi, zwiększając lub zmniejszając swą wydajność w zależności od potrzeb	TAK
ALARM	Rekuperator można podłączyć do centrali alarmowej, aby po wyjściu z domu centrala pracowała na minimalnej wydajności	TAK
KOCIOŁ GAZOWY	Sterownik centrali może sterować kotłem gazowym działając jako termostat	TAK
SYSTEM ANTYZAMROŻENIOWY	Jako jedyna na rynku centrala posiada 3 zabezpieczenia wymiennika przed zamarzaniem do wyboru przez użytkownika/instalatora	TAK
INTERNET	Rekuperator posiada funkcje sterowania przez Internet z urządzeń mobilnych lub komputera po zakupie dodatkowego modułu WANAS MOBILE CONTROL W-15 lub WANAS MOBILE CONTROL W-19 Wi-Fi	NIE
ZESTAW MONTAŻOWY	Uchwyt do montażu rekuperatora na ścianie, kołki do montażu uchwytu, złączka RJ12, syfony	TAK
NAGRZEWNICO - CHŁODNICA	Możliwość późniejszego zintegrowania z urządzeniem	TAK
NAWILŻACZ	Zintegrowany z urządzeniem	TAK
CZUJNIK WILGOTNOŚCI	Bezprzewodowy czujnik wilgotności miniControl	TAK

**UWAGA:** Rozwiązania które, posiadają rekuperatory WANAS są chronione prawem patentowym RP. W związku z ciągłym doskonaleniem naszych produktów zastrzegamy prawo do zmiany powyższych parametrów technicznych bez wcześniejszego uprzedzenia.